

Ca. 6,5 ha Ackerland bei Herzsprung nahe Wittstock



16909 Heiligengrabe

Grundstücksfläche: 65.095,00 m²
Vermarktungsart: Kauf
Kaufpreis: 65.000,00 EUR

Scout-ID: 63338815
Objekt-Nr.: LW/Agrar-Herz6,5ha

www.immobiliencenter-im-oderbruch.de
Immobiliencenter im Oderbruch
0172 - 311 46 95
16259 Oderaue OT Altbretz, Am Dorfplatz 1
e-mail: esfima@gmx.de, Tel.: 033457-466 21

Ihr Ansprechpartner:

ihr-immobiliencenter.de UG (haftungsbeschränkt)

Uwe Schulz

E-Mail: info@ihr-immobiliencenter.de

Tel: +49 3344 301384

Mobil: +49 172 311 46 95

Fax: +49 3344 301383

Web: <http://www.ihr-immobiliencenter.de>

Verfügbar ab: sofort
Nutzungsart: Land- und Forstwirtschaft
Empfohlene Nutzung: Ackerland
Erschließung: Unerschlossen
Provision: 7,14% inkl. 19% MwSt

Die Provision beträgt 7,14% vom Kaufpreis inklusive der gesetzlichen Mehrwertsteuer von zurzeit 19% und ist mit dem Abschluss des notariellen Kaufvertrages verdient und fällig.

Ca. 6,5 ha Ackerland bei Herzsprung nahe Wittstock



16909 Heiligengrabe

Grundstücksfläche: 65.095,00 m²

Vermarktungsart: Kauf

Kaufpreis: 65.000,00 EUR

Objektbeschreibung:

Es sind rund 6,5 ha Ackerland in zwei Flurstücken die beide von einem Weg befahrbar sind. Die Bodenpunkte liegen bei dem kleineren Flurstück bei durchschnittlich 38-40 und bei dem größeren Flurstück bei 32-33. Die Flächen sind bis Ende 2012 für 470,00 € verpachtet. Ein Verlängerungsangebot für 690,00 € Jahrespacht liegt vor.

Lage:

Land Brandenburg
Landkreis Ostprignitz-Ruppin
Gemeinde Heiligengrabe
Gemarkung Herzsprung
2 Flurstücke (1,2689 ha und 5,2406 ha) dicht zusammenliegend

Sonstiges:

Hinweis: Alle Angaben zu den Objekten haben wir sorgfältig zusammengetragen. Dabei müssen wir uns auf die Informationen der Verkäufer und Dritter stützen. Deshalb können wir für die Richtigkeit und Vollständigkeit unserer Angaben keine Gewähr übernehmen.

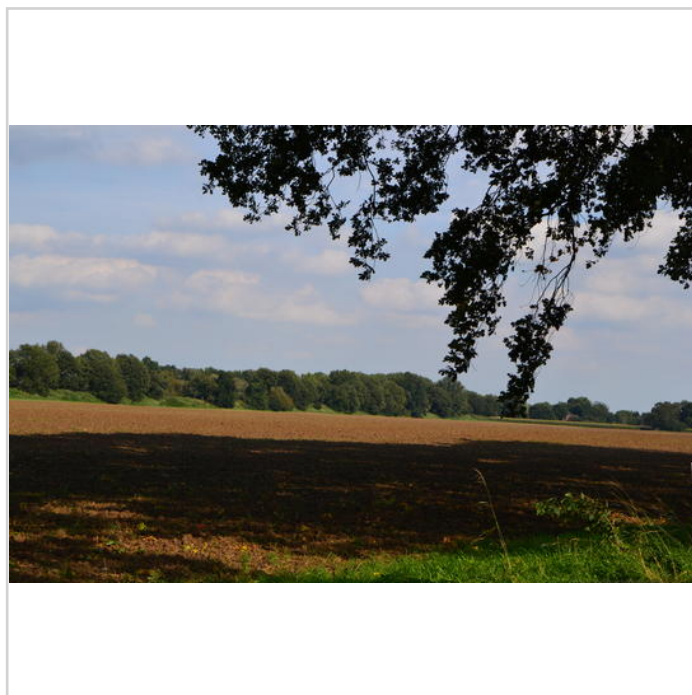
Sollte dem Empfänger bzw. Interessenten und Nutzer unserer Internetseiten das Objekt bereits bekannt sein, ist uns innerhalb von drei Tagen unter Vorlage des anderen Angebots dies schriftlich anzuzeigen. Andernfalls gilt unser Anspruch hinsichtlich der Maklerprovision als anerkannt und unsere Tätigkeit als ursächlich für den Vertragsabschluss. Unsere Informationen zu den Objekten sind ausschließlich für den Adressaten bestimmt. Dieser haftet auch für unsere Provision bei nicht gestatteter Weitergabe an Dritte. Unsere Angebote sind freibleibend. Ein Zwischenverkauf und/oder Zwischenverwertung bleibt vorbehalten. Im Übrigen gelten unsere AGB.

Sonstiges: Gern senden wir Ihnen weitere Informationen und laden Sie zu einer Besichtigung ein, die verkäuferseitig ausdrücklich nur nach vorheriger Terminvereinbarung mit unserem Büro und im Beisein eines unserer Mitarbeiter erwünscht und gestattet ist. Eine diskrete Außenbesichtigung können Sie jederzeit selbst vornehmen.

Bitte haben Sie dafür Verständnis, dass wir ausschließlich nur schriftliche Anfragen, per Fax, E-Mail oder Brief mit Angabe Ihres vollständigen Namen, Ihrer Anschrift und einer Rückrufnummer bearbeiten können.

WIR SUCHEN FÜR VORGEMERKTE KUNDEN STÄNDIG:

- Ein- und Zweifamilienhäuser
- Grundstücke
- Bauern- und Resthöfe
- Acker- und Grünland, sowie Wald
- Mehrfamilienhäuser
- Der Zustand der Immobilie ist dabei egal.



Acker (Abb. ähnlich)